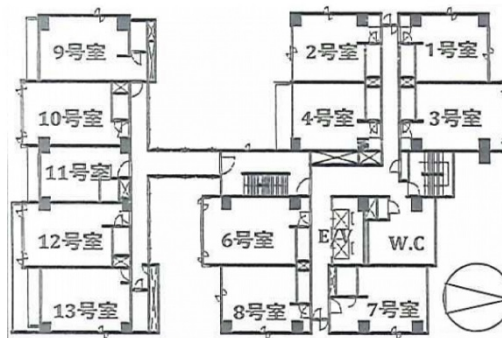


京阪マーキス梅田ビル (マーキス梅田)

大阪府大阪市北区西天満4-5-5

6階12.68坪



物件MAP



| 賃貸条件 | |
|--------|--|
| 坪数 | 12.68坪 |
| 階数 | 6階 (606) |
| 入居可能日 | |
| ビル情報 | |
| 所在地 | 大阪府大阪市北区西天満4-5-5 |
| 最寄り駅 | 大阪メトロ堺筋線 南森町駅 徒歩10分 大阪メトロ谷町線 東梅田駅 徒歩12分 大阪メトロ御堂筋線 淀屋橋駅 徒歩10分 |
| エリア | 東梅田・西天満エリア |
| 竣工 | 1975年8月 |
| 耐震 | 耐震補強済 |
| 階数 | 地上10階 地上1階 |
| 用途 | 事務所 |
| 構造 | SRC造 |
| 設備情報 | |
| エレベーター | 2基 |
| 空調 | 個別空調 |
| OAフロア | |
| 基準階天井高 | 2,500mm |
| 光ファイバー | 無し |
| トイレ | 男女別・室外 |
| セキュリティ | 有り |
| 駐車場 | 有り |

