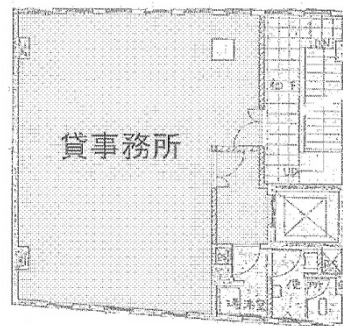


渋谷第2ビル 2階18.66坪

大阪府大阪市北区西天満4-5-3



物件MAP



賃貸条件	
月額賃料	103,675円 (税別)
坪数	18.66坪
坪単価	5,556円 (税別)
共益費	10,375円
礼金	無し
敷金 (保証金)	300000円
階数	2階
入居可能日	即日

ビル情報	
所在地	大阪府大阪市北区西天満4-5-3
最寄り駅	大阪メトロ堺筋線 南森町駅 徒歩10分
エリア	東梅田・西天満エリア
竣工	要確認
耐震	旧耐震基準
階数	地上1階 地上1階
用途	事務所
構造	調査中

設備情報	
エレベーター	
空調	個別空調
OAフロア	その他
基準階天井高	
光ファイバー	無し
トイレ	調査中
セキュリティ	無し
駐車場	無し