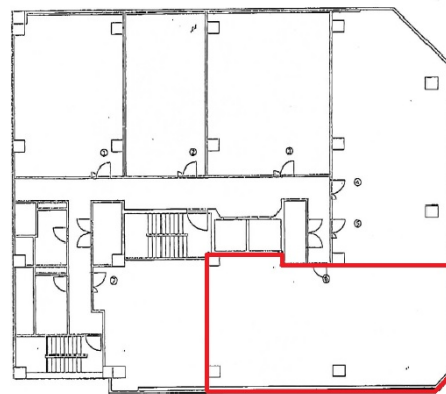


梅ヶ枝中央ビル 8階31.12坪

大阪府大阪市北区西天満4-4-18



物件MAP



賃貸条件	
坪数	31.12坪
階数	8階 (806)
入居可能日	
ビル情報	
所在地	大阪府大阪市北区西天満4-4-18
最寄り駅	大阪メトロ堺筋線 南森町駅 徒歩7分 大阪メトロ谷町線 東梅田駅 徒歩7分 大阪メトロ谷町線 南森町駅 徒歩7分 京阪中之島線 なにわ橋駅 徒歩10分 京阪中之島線 大江橋駅 徒歩11分
エリア	東梅田・西天満エリア
竣工	1978年7月
耐震	旧耐震基準
階数	地上9階
用途	事務所
構造	SRC造
設備情報	
エレベーター	2基
空調	個別空調
OAフロア	その他
基準階天井高	2,400mm
光ファイバー	有り
トイレ	男女別・室外
セキュリティ	有り
駐車場	無し