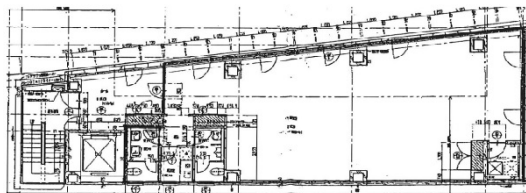


トモエマリオンビル 2階37.29坪

大阪府大阪市北区西天満4-3-1



物件MAP



賃貸条件	
坪数	37.29坪
階数	2階
入居可能日	

ビル情報	
所在地	大阪府大阪市北区西天満4-3-1
最寄り駅	大阪メトロ堺筋線 南森町駅 徒歩6分 JR東西線 大阪天満宮駅 徒歩7分 大阪メトロ谷町線 東梅田駅 徒歩11分 JR東西線 北新地駅 徒歩13分 大阪メトロ御堂筋線 梅田駅 徒歩14分
エリア	東梅田・西天満エリア
竣工	1993年3月
耐震	新耐震基準
階数	地上10階
用途	事務所
構造	SRC造

設備情報	
エレベーター	1基
空調	個別空調
OAフロア	OAフロア
基準階天井高	
光ファイバー	有り
トイレ	男女別・室内
セキュリティ	有り
駐車場	無し



事務所移転の簡単検索サイト

Quick Service

クイックサービス

トモエマリオンビル 2階37.29坪 大阪府大阪市北区西天満4-3-1

東梅田・西天満エリア(ビルID:0021762)の賃貸オフィス

貸事務所・レンタルオフィス・オフィス移転なら**QuickService**

物件詳細はこちらから



0120-55-2620

【受付時間】平日9:30~18:30

