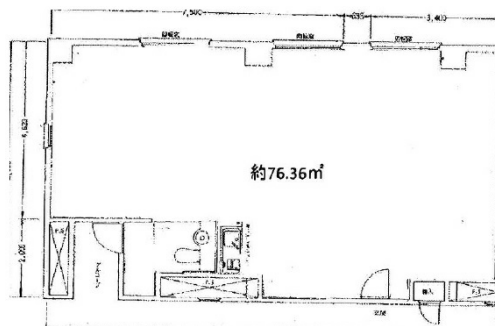


プラザ梅新ビル 13階23.09坪

大阪府大阪市北区西天満4-15-18



物件MAP



賃貸条件	
坪数	23.09坪
階数	13階 (1301)
入居可能日	
ビル情報	
所在地	大阪府大阪市北区西天満4-15-18
最寄り駅	JR東西線 北新地駅 徒歩4分 大阪メトロ谷町線 東梅田駅 徒歩5分 大阪メトロ御堂筋線 淀屋橋駅 徒歩8分 京阪中之島線 大江橋駅 徒歩8分 阪神本線 梅田駅 徒歩10分
エリア	東梅田・西天満エリア
竣工	1977年12月
耐震	旧耐震基準
階数	地上15階
用途	事務所/店舗
構造	SRC造
設備情報	
エレベーター	2基
空調	個別空調
OAフロア	Pタイル
基準階天井高	
光ファイバー	有り
トイレ	男女別・室外
セキュリティ	有り
駐車場	有り



事務所移転の簡単検索サイト

Quick Service

クイックサービス

プラザ梅新ビル 13階23.09坪 大阪府大阪市北区西天満4-15-18

東梅田・西天満エリア (ビルID: 0021759) の賃貸オフィス

貸事務所・レンタルオフィス・オフィス移転ならQuickService

物件詳細はこちらから



0120-55-2620

【受付時間】平日9:30~18:30

