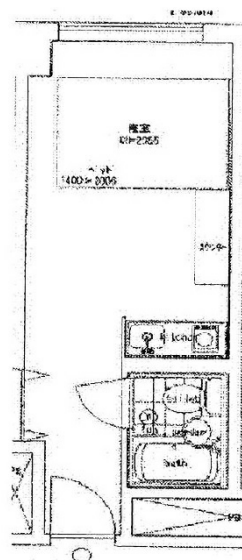


プラザ梅新ビル 15階5.09坪

大阪府大阪市北区西天満4-15-18



物件MAP



賃貸条件	
坪数	5.09坪
階数	15階 (1505)
入居可能日	
ビル情報	
所在地	大阪府大阪市北区西天満4-15-18
最寄り駅	JR東西線 北新地駅 徒歩4分 大阪メトロ谷町線 東梅田駅 徒歩5分 大阪メトロ御堂筋線 淀屋橋駅 徒歩8分 京阪中之島線 大江橋駅 徒歩8分 阪神本線 梅田駅 徒歩10分
エリア	東梅田・西天満エリア
竣工	1977年12月
耐震	旧耐震基準
階数	地上15階
用途	事務所
構造	SRC造
設備情報	
エレベーター	2基
空調	個別空調
OAフロア	Pタイル
基準階天井高	
光ファイバー	有り
トイレ	男女別・室外
セキュリティ	有り
駐車場	有り