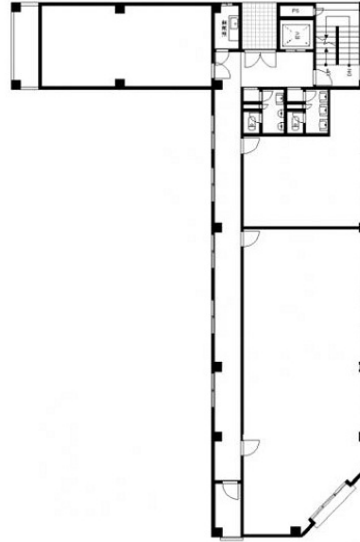


日宝北大阪屋ビル 8階7.94坪

大阪府大阪市北区西天満3-6-22



物件MAP



賃貸条件	
月額賃料	56,000円（税別）
坪数	7.94坪
坪単価	7,053円（税別）
共益費	11,000円
礼金	無し
敷金（保証金）	100000円
階数	8階（1）
入居可能日	即日

ビル情報	
所在地	大阪府大阪市北区西天満3-6-22
最寄り駅	大阪メトロ堺筋線 南森町駅 徒歩5分
エリア	東梅田・西天満エリア
竣工	1979年11月
耐震	旧耐震基準
階数	地上9階 地下1階
用途	事務所
構造	S造

設備情報	
エレベーター	1基
空調	個別空調
OAフロア	その他
基準階天井高	
光ファイバー	有り
トイレ	調査中
セキュリティ	無し
駐車場	無し