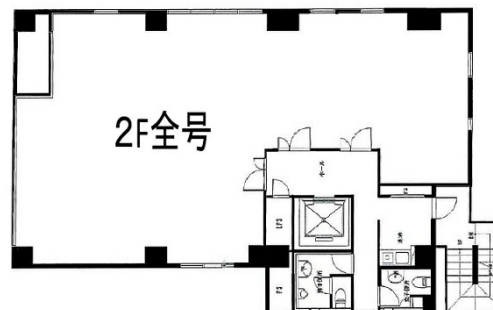


AXIS東梅田ビル 2階43.15坪

大阪府大阪市北区西天満3-6-21



物件MAP



賃貸条件	
坪数	43.15坪
階数	2階 (201 ワンフロア)
入居可能日	
ビル情報	
所在地	大阪府大阪市北区西天満3-6-21
最寄り駅	大阪メトロ堺筋線 南森町駅 徒歩5分 JR東西線 大阪天満宮駅 徒歩7分 京阪中之島線 なにわ橋駅 徒歩10分
エリア	東梅田・西天満エリア
竣工	1998年9月
耐震	新耐震基準
階数	地上9階 地上1階
用途	事務所
構造	SRC造
設備情報	
エレベーター	1基
空調	個別空調
OAフロア	タイルカーペット
基準階天井高	2,400mm
光ファイバー	有り
トイレ	男女別・室外
セキュリティ	有り
駐車場	無し



事務所移転の簡単検索サイト

AXIS東梅田ビル 2階43.15坪 大阪府大阪市北区西天満3-6-21

東梅田・西天満エリア (ビルID: 0021733) の賃貸オフィス

クイックサービス

貸事務所・レンタルオフィス・オフィス移転なら**QuickService**

物件詳細はこちらから

 **0120-55-2620**

【受付時間】平日9:30~18:30

