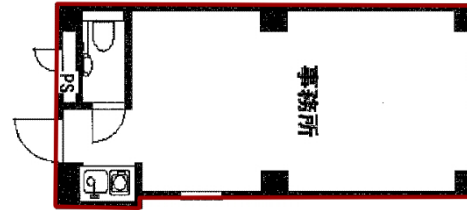


法務局前ビル 6階8.9坪

大阪府大阪市北区西天満3-11-4



物件MAP



賃貸条件	
月額賃料	85,000円（税別）
坪数	8.9坪
坪単価	9,551円（税別）
共益費	10,000円
礼金	300000円
敷金（保証金）	0円
階数	6階
入居可能日	即日

ビル情報	
所在地	大阪府大阪市北区西天満3-11-4
最寄り駅	大阪メトロ堺筋線 南森町駅 徒歩6分 京阪中之島線 なにわ橋駅 徒歩7分 京阪本線 北浜駅 徒歩8分 大阪メトロ谷町線 南森町駅 徒歩9分 京阪本線 淀屋橋駅 徒歩12分
エリア	東梅田・西天満エリア
竣工	1990年9月
耐震	新耐震基準
階数	地上6階
用途	事務所
構造	S造

設備情報	
エレベーター	1基
空調	個別空調
OAフロア	その他
基準階天井高	
光ファイバー	有り
トイレ	調査中
セキュリティ	無し
駐車場	無し



事務所移転の簡単検索サイト

Quick Service

クイックサービス

法務局前ビル 6階8.9坪 大阪府大阪市北区西天満3-11-4

東梅田・西天満エリア（ビルID：0021708）の賃貸オフィス

貸事務所・レンタルオフィス・オフィス移転ならQuickService

物件詳細はこちらから

0120-55-2620

【受付時間】平日9:30~18:30

