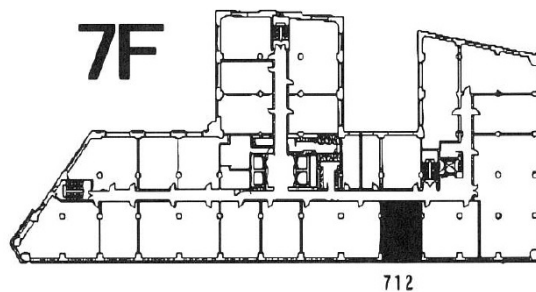


堂島ビルディング 7階22.28坪

大阪府大阪市北区西天満2-6-8



物件MAP



賃貸条件	
坪数	22.28坪
階数	7階 (712)
入居可能日	
ビル情報	
所在地	大阪府大阪市北区西天満2-6-8
最寄り駅	大阪メトロ谷町線 東梅田駅 徒歩8分 大阪メトロ御堂筋線 淀屋橋駅 徒歩6分 JR東西線 北新地駅 徒歩7分 JR大阪環状線 大阪駅 徒歩13分 大阪メトロ御堂筋線 梅田駅 徒歩12分
エリア	東梅田・西天満エリア
竣工	1923年7月
耐震	旧耐震基準
階数	地上9階 地上1階
用途	事務所
構造	SRC造、一部RC造
設備情報	
エレベーター	5基
空調	個別空調
OAフロア	OAフロア
基準階天井高	2,750mm
光ファイバー	有り
トイレ	男女別・室外
セキュリティ	有り
駐車場	無し