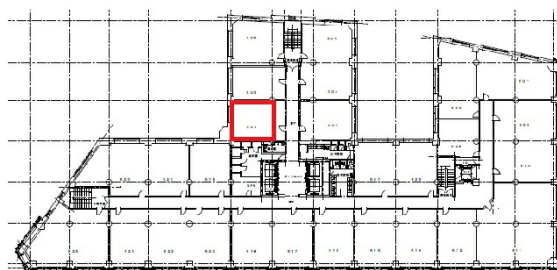


堂島ビルディング 4階14.72坪

大阪府大阪市北区西天満2-6-8



物件MAP



賃貸条件	
月額賃料	相談
坪数	14.72坪
坪単価	相談
共益費	相談
礼金	無し
敷金（保証金）	12ヶ月
階数	4階（401）
入居可能日	即日

ビル情報	
所在地	大阪府大阪市北区西天満2-6-8
最寄り駅	大阪メトロ谷町線 東梅田駅 徒歩8分 大阪メトロ御堂筋線 淀屋橋駅 徒歩6分 JR東西線 北新地駅 徒歩7分 JR大阪環状線 大阪駅 徒歩13分 大阪メトロ御堂筋線 梅田駅 徒歩12分
エリア	東梅田・西天満エリア
竣工	1923年7月
耐震	旧耐震基準
階数	地上9階 地上1階
用途	事務所
構造	SRC造、一部RC造

設備情報	
エレベーター	5基
空調	個別空調
OAフロア	OAフロア
基準階天井高	2,750mm
光ファイバー	有り
トイレ	男女別・室外
セキュリティ	有り
駐車場	無し



事務所移転の簡単検索サイト

Quick Service

クイックサービス

堂島ビルディング 4階14.72坪 大阪府大阪市北区西天満2-6-8

東梅田・西天満エリア（ビルID：0021697）の賃貸オフィス

貸事務所・レンタルオフィス・オフィス移転ならQuickService

物件詳細はこちらから



0120-55-2620

【受付時間】平日9:30～18:30

