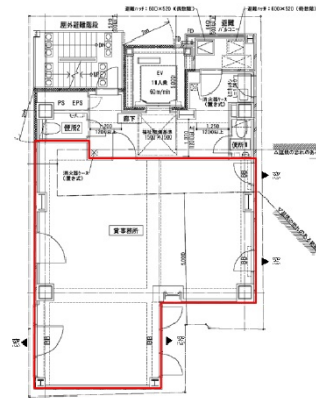


H2O TOWER 12階19.42坪

大阪府大阪市北区西天満2-5-2



物件MAP



賃貸条件	
坪数	19.42坪
階数	12階 (ワンフロア)
入居可能日	
ビル情報	
所在地	大阪府大阪市北区西天満2-5-2
最寄り駅	大阪メトロ御堂筋線 淀屋橋駅 徒歩2分 京阪中之島線 大江橋駅 徒歩1分 大阪メトロ谷町線 東梅田駅 徒歩8分
エリア	東梅田・西天満エリア
竣工	2012年3月
耐震	新耐震基準
階数	地上12階 地下1階
用途	事務所
構造	S造
設備情報	
エレベーター	1基
空調	個別空調
OAフロア	OAフロア
基準階天井高	2,700mm
光ファイバー	有り
トイレ	男女別・室外
セキュリティ	有り
駐車場	無し