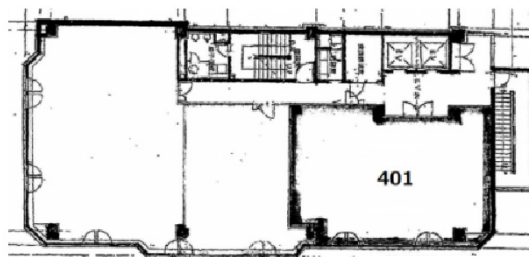


# アメリカンビル 4階33.26坪

大阪府大阪市北区西天満2-11-8



## 物件MAP



賃貸条件	
坪数	33.26坪
階数	4階
入居可能日	
ビル情報	
所在地	大阪府大阪市北区西天満2-11-8
最寄り駅	大阪メトロ谷町線 東梅田駅 徒歩7分 大阪メトロ御堂筋線 淀屋橋駅 徒歩7分 京阪中之島線 大江橋駅 徒歩6分 JR東西線 北新地駅 徒歩9分 京阪本線 淀屋橋駅 徒歩9分
エリア	東梅田・西天満エリア
竣工	1986年12月
耐震	新耐震基準
階数	地上9階 地下1階
用途	事務所
構造	S造
設備情報	
エレベーター	2基
空調	セントラル空調
OAフロア	その他
基準階天井高	2,420mm
光ファイバー	有り
トイレ	男女別・室外
セキュリティ	有り
駐車場	無し