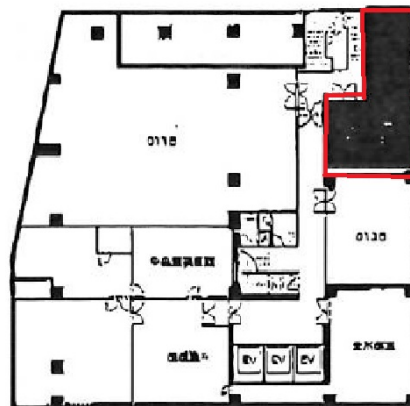


幸田ビル (KOHDA BLDG)

大阪府大阪市北区西天満2-10-2

地下1階16.17坪



物件MAP



賃貸条件	
坪数	16.17坪
階数	B1階 (012B)
入居可能日	
ビル情報	
所在地	大阪府大阪市北区西天満2-10-2
最寄り駅	大阪メトロ御堂筋線 淀屋橋駅 徒歩6分 京阪中之島線 大江橋駅 徒歩5分 大阪メトロ谷町線 東梅田駅 徒歩7分
エリア	東梅田・西天満エリア
竣工	1978年10月
耐震	耐震補強済
階数	地上13階 地上2階
用途	店舗
構造	SRC造
設備情報	
エレベーター	3基
空調	セントラル空調
OAフロア	その他
基準階天井高	2,400mm
光ファイバー	有り
トイレ	男女別・室外
セキュリティ	有り
駐車場	無し

事務所移転の簡単検索サイト **Quick Service** クイックサービス
幸田ビル (KOHDA BLDG) 地下1階16.17坪 大阪府大阪市北区西天満2-10-2
東梅田・西天満エリア (ビルID: 0021689) の賃貸オフィス
貸事務所・レンタルオフィス・オフィス移転なら**QuickService**

物件詳細はこちらから

 **0120-55-2620**

【受付時間】平日9:30~18:30

