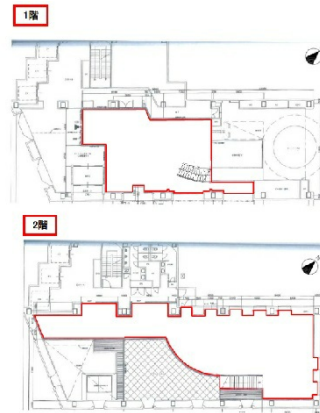


JIN・ORIXビル 1階120.91坪

大阪府大阪市北区西天満1-7-20



物件MAP



賃貸条件	
月額賃料	相談
坪数	120.91坪
坪単価	相談
共益費	302,275円
礼金	無し
敷金（保証金）	相談
階数	1階（101・201申込有）
入居可能日	2024年9月

ビル情報	
所在地	大阪府大阪市北区西天満1-7-20
最寄り駅	京阪中之島線 なにわ橋駅 徒歩2分 大阪メトロ堺筋線 北浜駅 徒歩4分 京阪本線 北浜駅 徒歩4分 京阪本線 淀屋橋駅 徒歩9分 大阪メトロ谷町線 南森町駅 徒歩10分
エリア	東梅田・西天満エリア
竣工	1992年7月
耐震	新耐震基準
階数	地上13階 地下1階
用途	事務所/店舗
構造	S造

設備情報	
エレベーター	3基
空調	個別空調
OAフロア	OAフロア
基準階天井高	2,500mm
光ファイバー	有り
トイレ	男女別・室外
セキュリティ	有り
駐車場	無し



事務所移転の簡単検索サイト

Quick Service

クイックサービス

JIN・ORIXビル 1階120.91坪 大阪府大阪市北区西天満1-7-20

東梅田・西天満エリア（ビルID：0021686）の賃貸オフィス

貸事務所・レンタルオフィス・オフィス移転ならQuickService

物件詳細はこちらから

0120-55-2620

【受付時間】平日9:30～18:30

