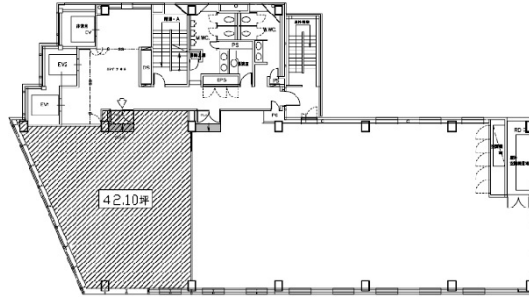


JIN・ORIXビル 6階42.1坪

大阪府大阪市北区西天満1-7-20



物件MAP



賃貸条件	
月額賃料	相談
坪数	42.1坪
坪単価	相談
共益費	105,250円
礼金	無し
敷金（保証金）	12ヶ月
階数	6階（602申込有）
入居可能日	2024年5月

ビル情報	
所在地	大阪府大阪市北区西天満1-7-20
最寄り駅	京阪中之島線 なにわ橋駅 徒歩2分 大阪メトロ堺筋線 北浜駅 徒歩4分 京阪本線 北浜駅 徒歩4分 京阪本線 淀屋橋駅 徒歩9分 大阪メトロ谷町線 南森町駅 徒歩10分
エリア	東梅田・西天満エリア
竣工	1992年7月
耐震	新耐震基準
階数	地上13階 地下1階
用途	事務所
構造	S造

設備情報	
エレベーター	3基
空調	個別空調
OAフロア	OAフロア
基準階天井高	2,500mm
光ファイバー	有り
トイレ	男女別・室外
セキュリティ	有り
駐車場	無し



事務所移転の簡単検索サイト

Quick Service

クイックサービス

JIN・ORIXビル 6階42.1坪 大阪府大阪市北区西天満1-7-20

東梅田・西天満エリア（ビルID：0021686）の賃貸オフィス

貸事務所・レンタルオフィス・オフィス移転ならQuickService

物件詳細はこちらから

0120-55-2620

【受付時間】平日9:30～18:30

