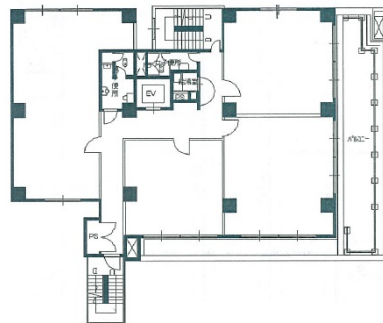


西天満第11松屋ビル 5階19.31坪

大阪府大阪市北区西天満1-10-8



物件MAP



賃貸条件	
月額賃料	193,100円 (税別)
坪数	19.31坪
坪単価	10,000円 (税別)
共益費	67,585円
礼金	敷引
敷金 (保証金)	965000円
階数	5階 (508)
入居可能日	即日

ビル情報	
所在地	大阪府大阪市北区西天満1-10-8
最寄り駅	京阪本線 北浜駅 徒歩5分 大阪メトロ堺筋線 北浜駅 徒歩5分
エリア	東梅田・西天満エリア
竣工	1986年4月
耐震	新耐震基準
階数	地上6階 地上1階
用途	事務所
構造	調査中

設備情報	
エレベーター	1基
空調	個別空調
OAフロア	その他
基準階天井高	
光ファイバー	有り
トイレ	男女共用・室内
セキュリティ	無し
駐車場	無し



事務所移転の簡単検索サイト

Quick Service

クイックサービス

西天満第11松屋ビル 5階19.31坪 大阪府大阪市北区西天満1-10-8

東梅田・西天満エリア (ビルID: 0021681) の賃貸オフィス

貸事務所・レンタルオフィス・オフィス移転ならQuickService

物件詳細はこちらから



0120-55-2620

【受付時間】平日9:30~18:30

