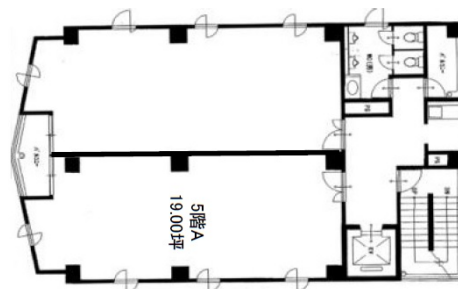


梅田プラチナビル 5階19坪

大阪府大阪市北区神山町14-5



物件MAP



賃貸条件	
月額賃料	160,000円（税別）
坪数	19坪
坪単価	8,421円（税別）
共益費	20,000円
礼金	2ヶ月
敷金（保証金）	3ヶ月
階数	5階（A）
入居可能日	即日

ビル情報	
所在地	大阪府大阪市北区神山町14-5
最寄り駅	大阪メトロ谷町線 中崎町駅 徒歩5分 大阪メトロ堺筋線 扇町駅 徒歩12分 阪急神戸本線 梅田駅 徒歩14分 大阪メトロ谷町線 南森町駅 徒歩14分 阪急京都本線 梅田駅 徒歩10分
エリア	東梅田・西天満エリア
竣工	1992年6月
耐震	新耐震基準
階数	地上8階
用途	事務所
構造	RC造

設備情報	
エレベーター	1基
空調	個別空調
OAフロア	OAフロア
基準階天井高	
光ファイバー	有り
トイレ	男女別・室外
セキュリティ	有り
駐車場	無し



事務所移転の簡単検索サイト

Quick Service

クイックサービス

梅田プラチナビル 5階19坪 大阪府大阪市北区神山町14-5

東梅田・西天満エリア（ビルID：0021665）の賃貸オフィス

貸事務所・レンタルオフィス・オフィス移転ならQuickService

物件詳細はこちらから



0120-55-2620

【受付時間】平日9:30~18:30

