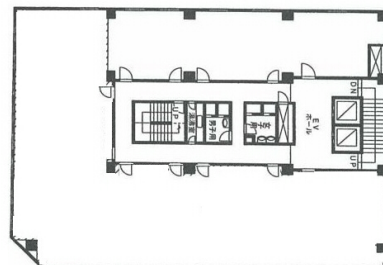


高橋ビル東6号館 地下1階20.34坪

大阪府大阪市北区松ヶ枝町7-22



物件MAP



賃貸条件	
月額賃料	81,360円 (税別)
坪数	20.34坪
坪単価	4,000円 (税別)
共益費	40,335円
礼金	無し
敷金 (保証金)	45000円
階数	B1階
入居可能日	即日

ビル情報	
所在地	大阪府大阪市北区松ヶ枝町7-22
最寄り駅	JR東西線 大阪天満宮駅 徒歩4分 大阪メトロ堺筋線 南森町駅 徒歩7分 大阪メトロ谷町線 南森町駅 徒歩7分 大阪メトロ堺筋線 扇町駅 徒歩13分 JR大阪環状線 天満駅 徒歩12分
エリア	南森町・天満エリア
竣工	1963年1月
耐震	旧耐震基準
階数	地上6階 地下1階
用途	倉庫・工場
構造	RC造

設備情報	
エレベーター	
空調	個別空調
OAフロア	その他
基準階天井高	
光ファイバー	無し
トイレ	調査中
セキュリティ	無し
駐車場	無し