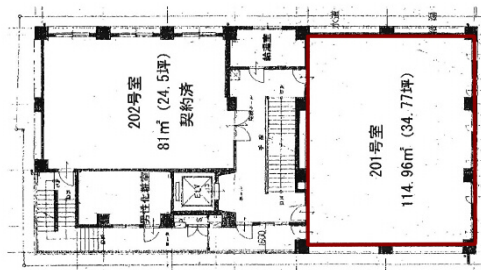


イノイ第2ビル 2階34.77坪

大阪府大阪市北区芝田2-9-19



物件MAP



賃貸条件	
坪数	34.77坪
階数	2階
入居可能日	
ビル情報	
所在地	大阪府大阪市北区芝田2-9-19
最寄り駅	阪急神戸本線 梅田駅 徒歩4分 大阪メトロ御堂筋線 梅田駅 徒歩5分 JR東海道本線 大阪駅 徒歩4分
エリア	芝田・茶屋町エリア
竣工	1985年8月
耐震	新耐震基準
階数	地上8階
用途	事務所/店舗
構造	S造
設備情報	
エレベーター	1基
空調	個別空調
OAフロア	タイルカーペット
基準階天井高	2,800mm
光ファイバー	有り
トイレ	男女別・室外
セキュリティ	有り
駐車場	有り



事務所移転の簡単検索サイト

Quick Service

クイックサービス

イノイ第2ビル 2階34.77坪 大阪府大阪市北区芝田2-9-19

芝田・茶屋町エリア (ビルID: 0021643) の賃貸オフィス

貸事務所・レンタルオフィス・オフィス移転なら**QuickService**

物件詳細はこちらから



0120-55-2620

【受付時間】平日9:30~18:30

