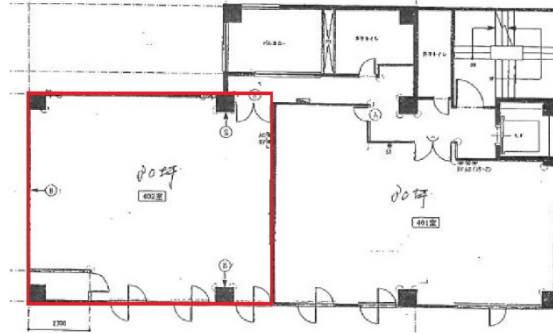


八木ビル 4階30坪

大阪府大阪市北区芝田2-8-7



物件MAP



賃貸条件	
坪数	30坪
階数	4階（奥側）
入居可能日	
ビル情報	
所在地	大阪府大阪市北区芝田2-8-7
最寄り駅	大阪メトロ御堂筋線 梅田駅 徒歩5分 阪急神戸本線 梅田駅 徒歩5分 阪急宝塚本線 梅田駅 徒歩6分 阪急京都本線 梅田駅 徒歩6分 阪急神戸本線 中津駅 徒歩8分
エリア	芝田・茶屋町エリア
竣工	1990年8月
耐震	新耐震基準
階数	地上7階 地上1階
用途	事務所/店舗
構造	S造
設備情報	
エレベーター	1基
空調	個別空調
OAフロア	その他
基準階天井高	2,500mm
光ファイバー	無し
トイレ	男女別・室外
セキュリティ	有り
駐車場	有り