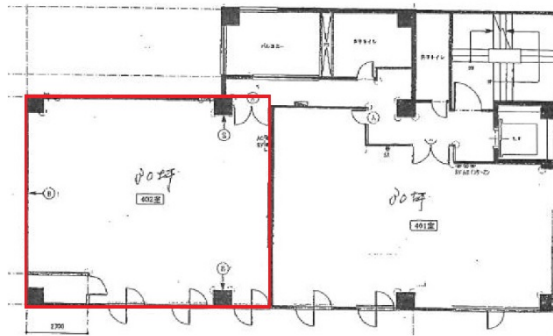


# 八木ビル 4階30坪

大阪府大阪市北区芝田2-8-7



## 物件MAP



賃貸条件	
坪数	30坪
階数	4階（奥側）
入居可能日	
ビル情報	
所在地	大阪府大阪市北区芝田2-8-7
最寄り駅	大阪メトロ御堂筋線 梅田駅 徒歩5分 阪急神戸本線 梅田駅 徒歩5分 阪急宝塚本線 梅田駅 徒歩6分 阪急京都本線 梅田駅 徒歩6分 阪急神戸本線 中津駅 徒歩8分
エリア	芝田・茶屋町エリア
竣工	1990年9月
耐震	新耐震基準
階数	地上7階
用途	事務所/店舗
構造	RC造
設備情報	
エレベーター	1基
空調	個別空調
OAフロア	その他
基準階天井高	2,500mm
光ファイバー	無し
トイレ	男女別・室外
セキュリティ	有り
駐車場	有り



事務所移転の簡単検索サイト

**Quick Service**

クイックサービス

八木ビル 4階30坪 大阪府大阪市北区芝田2-8-7

芝田・茶屋町エリア（ビルID：0021641）の賃貸オフィス

貸事務所・レンタルオフィス・オフィス移転なら**QuickService**

物件詳細はこちらから

 **0120-55-2620**

【受付時間】平日9:30~18:30

