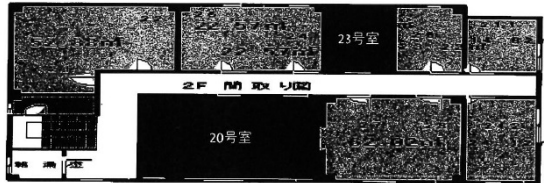


北梅田ビル 2階22.4坪

大阪府大阪市北区芝田2-8-15



物件MAP



賃貸条件	
坪数	22.4坪
階数	2階 (20号室)
入居可能日	
ビル情報	
所在地	大阪府大阪市北区芝田2-8-15
最寄り駅	大阪メトロ御堂筋線 梅田駅 徒歩7分 大阪メトロ御堂筋線 中津駅 徒歩7分 阪急京都本線 梅田駅 徒歩7分 阪急神戸本線 中津駅 徒歩7分
エリア	芝田・茶屋町エリア
竣工	1957年10月
耐震	旧耐震基準
階数	地上4階 地上1階
用途	事務所
構造	RC造
設備情報	
エレベーター	
空調	セントラル空調
OAフロア	その他
基準階天井高	
光ファイバー	無し
トイレ	男女別・室外
セキュリティ	無し
駐車場	無し



事務所移転の簡単検索サイト

北梅田ビル 2階22.4坪 大阪府大阪市北区芝田2-8-15

芝田・茶屋町エリア (ビルID: 0021638) の賃貸オフィス

クイックサービス

貸事務所・レンタルオフィス・オフィス移転ならQuickService

物件詳細はこちらから

 0120-55-2620

【受付時間】平日9:30~18:30

