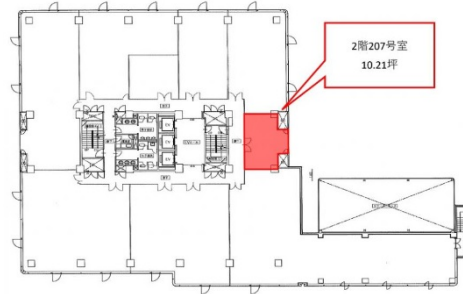


LUCID SQUARE UMEDA 2階10.21坪

大阪府大阪市北区芝田2-7-18



物件MAP



賃貸条件	
坪数	10.21坪
階数	2階 (207)
入居可能日	

ビル情報	
所在地	大阪府大阪市北区芝田2-7-18
最寄り駅	阪急神戸本線 梅田駅 徒歩3分 JR東海道本線 大阪駅 徒歩5分 大阪メトロ御堂筋線 梅田駅 徒歩3分 大阪メトロ御堂筋線 中津駅 徒歩6分 阪急神戸本線 中津駅 徒歩9分

エリア	芝田・茶屋町エリア
竣工	1985年8月
耐震	新耐震基準
階数	地上9階
用途	事務所
構造	SRC造

設備情報	
エレベーター	3基
空調	個別空調
OAフロア	OAフロア
基準階天井高	
光ファイバー	有り
トイレ	男女別・室外
セキュリティ	有り
駐車場	有り



事務所移転の簡単検索サイト

LUCID SQUARE UMEDA 2階10.21坪 大阪府大阪市北区芝田2-7-18

芝田・茶屋町エリア (ビルID: 0021635) の賃貸オフィス

貸事務所・レンタルオフィス・オフィス移転なら**QuickService**

物件詳細はこちらから

 **0120-55-2620**

【受付時間】平日9:30~18:30

