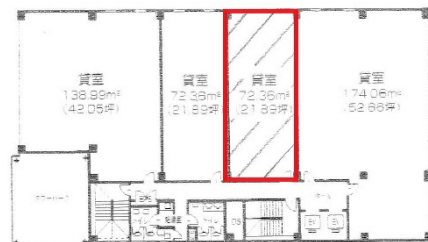


梅田清和ビル 8階21.89坪

大阪府大阪市北区芝田2-6-30



物件MAP



賃貸条件	
月額賃料	相談
坪数	21.89坪
坪単価	相談
共益費	相談
礼金	無し
敷金（保証金）	12ヶ月
階数	8階
入居可能日	2024年8月

ビル情報	
所在地	大阪府大阪市北区芝田2-6-30
最寄り駅	大阪メトロ御堂筋線 梅田駅 徒歩5分 JR東海道本線 大阪駅 徒歩7分 阪急神戸本線 梅田駅 徒歩4分
エリア	芝田・茶屋町エリア
竣工	1982年2月
耐震	新耐震基準相当
階数	地上8階
用途	事務所
構造	S造

設備情報	
エレベーター	2基
空調	個別空調
OAフロア	OAフロア
基準階天井高	
光ファイバー	有り
トイレ	男女別・室外
セキュリティ	有り
駐車場	有り