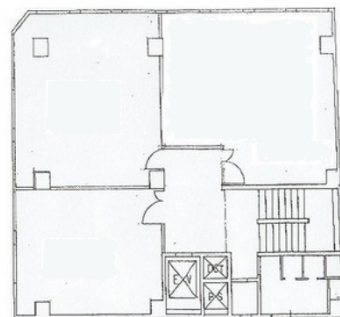


# メイプル芝田ビル 4階10.43坪

大阪府大阪市北区芝田2-3-23



## 物件MAP



賃貸条件	
坪数	10.43坪
階数	4階
入居可能日	
ビル情報	
所在地	大阪府大阪市北区芝田2-3-23
最寄り駅	JR東海道本線 大阪駅 徒歩4分 大阪メトロ御堂筋線 梅田駅 徒歩3分 阪急京都本線 梅田駅 徒歩3分
エリア	芝田・茶屋町エリア
竣工	1968年5月
耐震	旧耐震基準
階数	地上9階
用途	事務所
構造	SRC造
設備情報	
エレベーター	1基
空調	個別空調
OAフロア	その他
基準階天井高	
光ファイバー	無し
トイレ	男女別・室外
セキュリティ	有り
駐車場	無し



事務所移転の簡単検索サイト

Quick Service

クイックサービス

メイプル芝田ビル 4階10.43坪 大阪府大阪市北区芝田2-3-23

芝田・茶屋町エリア (ビルID: 0021625) の賃貸オフィス

貸事務所・レンタルオフィス・オフィス移転ならQuickService

物件詳細はこちらから

0120-55-2620

【受付時間】平日9:30~18:30

