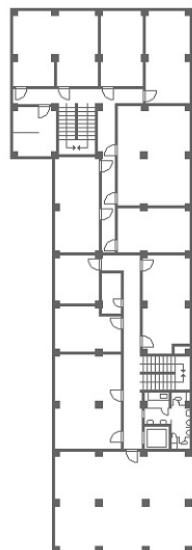


東洋ビル本館 5階9.91坪

大阪府大阪市北区芝田2-3-19



物件MAP



賃貸条件	
坪数	9.91坪
階数	5階 (502-3)
入居可能日	
ビル情報	
所在地	大阪府大阪市北区芝田2-3-19
最寄り駅	大阪メトロ御堂筋線 梅田駅 徒歩4分 阪急神戸本線 梅田駅 徒歩5分 JR大阪環状線 大阪駅 徒歩6分
エリア	芝田・茶屋町エリア
竣工	1969年4月
耐震	旧耐震基準
階数	地上6階 地上1階
用途	事務所
構造	S造
設備情報	
エレベーター	1基
空調	個別空調
OAフロア	タイルカーペット
基準階天井高	
光ファイバー	有り
トイレ	男女別・室外
セキュリティ	有り
駐車場	無し