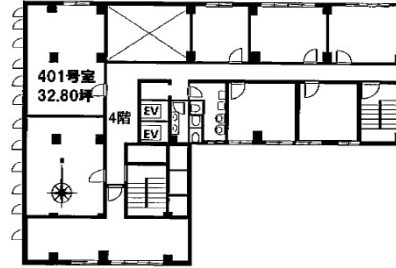


日生ビル東館 4階32.8坪

大阪府大阪市北区芝田2-2-13



物件MAP



賃貸条件	
坪数	32.8坪
階数	4階 (401)
入居可能日	

ビル情報	
所在地	大阪府大阪市北区芝田2-2-13
最寄り駅	大阪メトロ御堂筋線 梅田駅 徒歩2分 JR大阪環状線 大阪駅 徒歩5分 阪神本線 梅田駅 徒歩2分 阪急神戸本線 梅田駅 徒歩3分 阪急神戸本線 中津駅 徒歩10分
エリア	芝田・茶屋町エリア
竣工	1965年7月
耐震	旧耐震基準
階数	地上8階 地下1階
用途	事務所
構造	RC造

設備情報	
エレベーター	2基
空調	個別空調
OAフロア	その他
基準階天井高	
光ファイバー	有り
トイレ	男女別・室外
セキュリティ	有り
駐車場	有り



日生ビル東館 4階32.8坪 大阪府大阪市北区芝田2-2-13

芝田・茶屋町エリア (ビルID: 0021618) の賃貸オフィス

貸事務所・レンタルオフィス・オフィス移転ならQuickService

物件詳細はこちらから

 0120-55-2620

【受付時間】平日9:30~18:30

