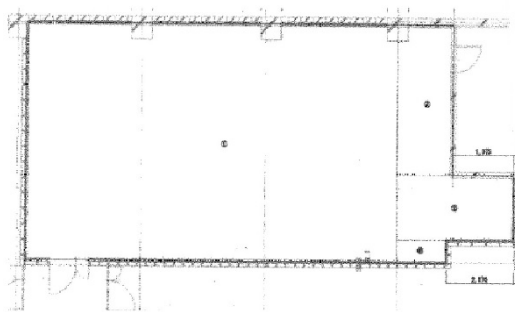


備後屋ビル 3階30坪

大阪府大阪市北区芝田1-5-12



物件MAP



賃貸条件	
坪数	30坪
階数	3階 (303)
入居可能日	
ビル情報	
所在地	大阪府大阪市北区芝田1-5-12
最寄り駅	大阪メトロ御堂筋線 梅田駅 徒歩4分 阪急神戸本線 梅田駅 徒歩2分 JR大阪環状線 大阪駅 徒歩4分
エリア	芝田・茶屋町エリア
竣工	1969年7月
耐震	旧耐震基準
階数	地上6階 地下1階
用途	事務所/店舗
構造	RC造
設備情報	
エレベーター	1基
空調	個別空調
OAフロア	タイルカーペット
基準階天井高	
光ファイバー	調査中
トイレ	男女別・室外
セキュリティ	有り
駐車場	無し



事務所移転の簡単検索サイト 備後屋ビル 3階30坪 大阪府大阪市北区芝田1-5-12

芝田・茶屋町エリア (ビルID: 0021609) の賃貸オフィス

貸事務所・レンタルオフィス・オフィス移転ならQuickService

物件詳細はこちらから

 0120-55-2620

【受付時間】平日9:30~18:30

