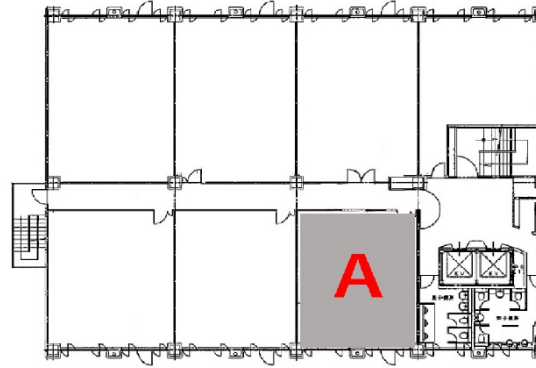


芝田町ビル 9階23坪

大阪府大阪市北区芝田1-4-14



物件MAP



賃貸条件	
坪数	23坪
階数	9階（西A）
入居可能日	
ビル情報	
所在地	大阪府大阪市北区芝田1-4-14
最寄り駅	阪急京都本線 梅田駅 徒歩2分 大阪メトロ御堂筋線 梅田駅 徒歩3分 JR大阪環状線 大阪駅 徒歩5分 JR東海道本線 大阪駅 徒歩5分
エリア	芝田・茶屋町エリア
竣工	1974年2月
耐震	旧耐震基準
階数	地上9階
用途	事務所
構造	S造
設備情報	
エレベーター	2基
空調	個別空調
OAフロア	OAフロア
基準階天井高	2,350mm
光ファイバー	有り
トイレ	男女別・室外
セキュリティ	有り
駐車場	有り