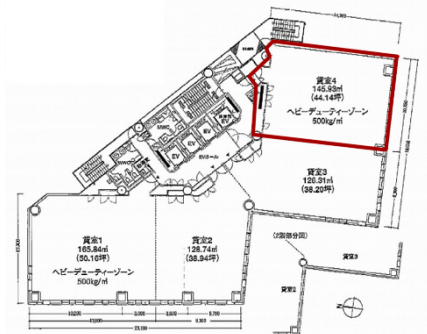


梅田北プレイス 10階44.14坪

大阪府大阪市北区芝田1-14-8



物件MAP



賃貸条件	
坪数	44.14坪
階数	10階 (4)
入居可能日	

ビル情報	
所在地	大阪府大阪市北区芝田1-14-8
最寄り駅	阪急京都本線 梅田駅 徒歩3分 JR東海道本線 大阪駅 徒歩7分 大阪メトロ御堂筋線 中津駅 徒歩3分 阪急神戸本線 梅田駅 徒歩5分 阪急京都本線 梅田駅 徒歩6分

エリア	芝田・茶屋町エリア
竣工	2009年2月
耐震	新耐震基準
階数	地上14階 地下1階
用途	事務所
構造	SRC造

設備情報	
エレベーター	4基
空調	個別空調
OAフロア	OAフロア
基準階天井高	2,700mm
光ファイバー	有り
トイレ	男女別・室外
セキュリティ	有り
駐車場	有り