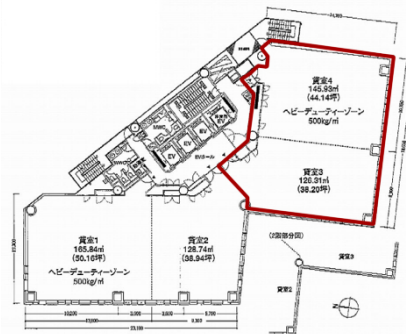


梅田北プレイス 6階82.35坪

大阪府大阪市北区芝田1-14-8



物件MAP



賃貸条件	
月額賃料	相談
坪数	82.35坪
坪単価	相談
共益費	賃料に含む
礼金	無し
敷金 (保証金)	12ヶ月
階数	6階 (3・4 申込有)
入居可能日	2024年9月

ビル情報	
所在地	大阪府大阪市北区芝田1-14-8
最寄り駅	阪急京都本線 梅田駅 徒歩3分 JR東海道本線 大阪駅 徒歩7分 大阪メトロ御堂筋線 中津駅 徒歩3分 阪急神戸本線 梅田駅 徒歩5分 阪急京都本線 梅田駅 徒歩6分
エリア	芝田・茶屋町エリア
竣工	2009年2月
耐震	新耐震基準
階数	地上14階 地下1階
用途	事務所
構造	SRC造

設備情報	
エレベーター	4基
空調	個別空調
OAフロア	OAフロア
基準階天井高	2,700mm
光ファイバー	有り
トイレ	男女別・室外
セキュリティ	有り
駐車場	有り




事務所移転の簡単検索サイト

梅田北プレイス 6階82.35坪 大阪府大阪市北区芝田1-14-8

芝田・茶屋町エリア (ビルID: 0021603) の賃貸オフィス

貸事務所・レンタルオフィス・オフィス移転ならQuickService

物件詳細はこちらから

 0120-55-2620

【受付時間】平日9:30~18:30

