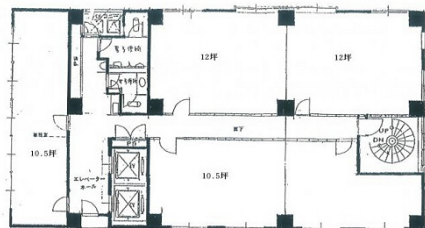


大栄ビル新館 2階8.5坪

大阪府大阪市北区芝田1-12-7



物件MAP



賃貸条件	
坪数	8.5坪
階数	2階
入居可能日	

ビル情報	
所在地	大阪府大阪市北区芝田1-12-7
最寄り駅	大阪メトロ御堂筋線 梅田駅 徒歩4分 阪急宝塚本線 梅田駅 徒歩5分 阪急神戸本線 梅田駅 徒歩5分 阪急京都本線 梅田駅 徒歩6分 大阪メトロ御堂筋線 中津駅 徒歩6分

エリア	芝田・茶屋町エリア
竣工	1988年3月
耐震	新耐震基準
階数	地上10階
用途	事務所
構造	RC造

設備情報	
エレベーター	2基
空調	個別空調
OAフロア	その他
基準階天井高	2,500mm
光ファイバー	有り
トイレ	男女別・室外
セキュリティ	無し
駐車場	有り