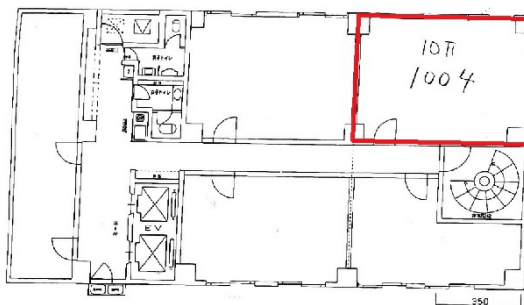


大栄ビル新館 10階12坪

大阪府大阪市北区芝田1-12-7



物件MAP



賃貸条件	
坪数	12坪
階数	10階
入居可能日	
ビル情報	
所在地	大阪府大阪市北区芝田1-12-7
最寄り駅	大阪メトロ御堂筋線 梅田駅 徒歩4分 阪急宝塚本線 梅田駅 徒歩5分 阪急神戸本線 梅田駅 徒歩5分 阪急京都本線 梅田駅 徒歩6分 大阪メトロ御堂筋線 中津駅 徒歩6分
エリア	芝田・茶屋町エリア
竣工	1988年3月
耐震	新耐震基準
階数	地上10階
用途	事務所
構造	RC造
設備情報	
エレベーター	2基
空調	個別空調
OAフロア	その他
基準階天井高	2,500mm
光ファイバー	有り
トイレ	男女別・室外
セキュリティ	無し
駐車場	有り