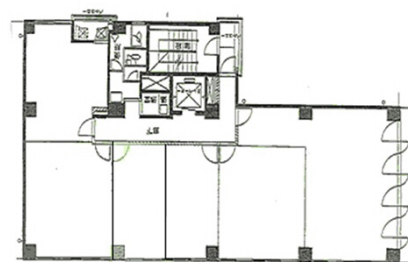


# 大栄ビル本館 3階8.5坪

大阪府大阪市北区芝田1-12-7



## 物件MAP



賃貸条件	
坪数	8.5坪
階数	3階
入居可能日	

ビル情報	
所在地	大阪府大阪市北区芝田1-12-7
最寄り駅	阪急神戸本線 梅田駅 徒歩6分 大阪メトロ御堂筋線 梅田駅 徒歩8分 大阪メトロ御堂筋線 中津駅 徒歩7分 阪急神戸本線 中津駅 徒歩5分 JR大阪環状線 大阪駅 徒歩10分
エリア	芝田・茶屋町エリア
竣工	1976年3月
耐震	旧耐震基準
階数	地上7階
用途	事務所
構造	RC造

設備情報	
エレベーター	1基
空調	個別空調
OAフロア	その他
基準階天井高	2,450mm
光ファイバー	有り
トイレ	男女別・室外
セキュリティ	無し
駐車場	無し