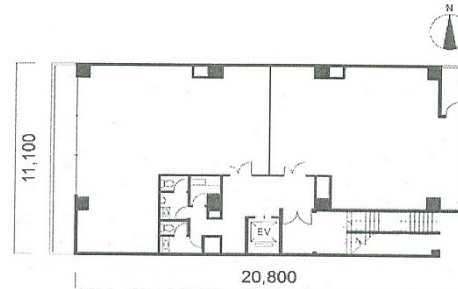


TM南森町ビル 2階50.06坪

大阪府大阪市北区紅梅町4-23



物件MAP



賃貸条件	
坪数	50.06坪
階数	2階 (201)
入居可能日	
ビル情報	
所在地	大阪府大阪市北区紅梅町4-23
最寄り駅	JR東西線 大阪天満宮駅 徒歩3分 大阪メトロ谷町線 南森町駅 徒歩3分 大阪メトロ堺筋線 南森町駅 徒歩7分 JR大阪環状線 天満駅 徒歩11分 大阪メトロ堺筋線 扇町駅 徒歩12分
エリア	南森町・天満エリア
竣工	1997年11月
耐震	新耐震基準
階数	地上9階 地上1階
用途	事務所
構造	S造
設備情報	
エレベーター	1基
空調	個別空調
OAフロア	その他
基準階天井高	
光ファイバー	無し
トイレ	調査中
セキュリティ	無し
駐車場	有り