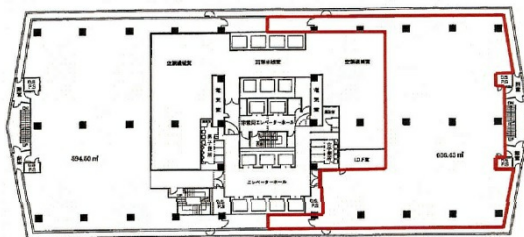


# 阪急グランドビル 24階192.52坪

大阪府大阪市北区角田町8-47



## 物件MAP



| 賃貸条件  |         |
|-------|---------|
| 坪数    | 192.52坪 |
| 階数    | 24階     |
| 入居可能日 |         |

| ビル情報 |   |
|------|---|
| 所在地  | 大阪府大阪市北区角田町8-47   |
| 最寄り駅 | 阪急京都本線 梅田駅 徒歩2分<br>阪急神戸本線 梅田駅 徒歩2分<br>JR東海道本線 大阪駅 徒歩5分<br>大阪メトロ御堂筋線 梅田駅 徒歩1分<br>阪急宝塚本線 梅田駅 徒歩5分 |

|     |            |
|-----|------------|
| エリア | 梅田・桜橋エリア   |
| 竣工  | 1977年7月    |
| 耐震  | 新耐震基準      |
| 階数  | 地上32階 地下3階 |
| 用途  | 事務所        |
| 構造  | S造         |

| 設備情報   |         |
|--------|---------|
| エレベーター | 18基     |
| 空調     | セントラル空調 |
| OAフロア  | OAフロア   |
| 基準階天井高 | 2,540mm |
| 光ファイバー | 有り      |
| トイレ    | 男女別・室外  |
| セキュリティ | 有り      |
| 駐車場    | 有り      |