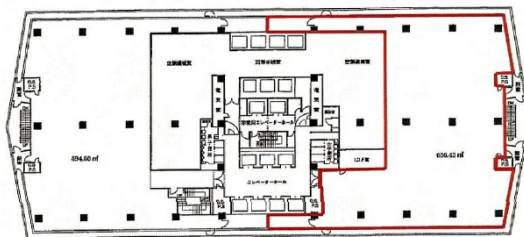


# 阪急グランドビル 24階192.52坪

大阪府大阪市北区角田町8-47



## 物件MAP



賃貸条件	
坪数	192.52坪
階数	24階
入居可能日	
ビル情報	
所在地	大阪府大阪市北区角田町8-47
最寄り駅	阪急京都本線 梅田駅 徒歩2分 阪急神戸本線 梅田駅 徒歩2分 JR東海道本線 大阪駅 徒歩5分 大阪メトロ御堂筋線 梅田駅 徒歩1分 阪急宝塚本線 梅田駅 徒歩5分
エリア	梅田・桜橋エリア
竣工	1977年7月
耐震	新耐震基準
階数	地上32階 地下3階
用途	事務所
構造	S造
設備情報	
エレベーター	18基
空調	セントラル空調
OAフロア	OAフロア
基準階天井高	2,540mm
光ファイバー	有り
トイレ	男女別・室外
セキュリティ	有り
駐車場	有り



事務所移転の簡単検索サイト

Quick Service

クイックサービス

阪急グランドビル 24階192.52坪 大阪府大阪市北区角田町8-47

梅田・桜橋エリア (ビルID: 0021569) の賃貸オフィス

貸事務所・レンタルオフィス・オフィス移転ならQuickService

物件詳細はこちらから



0120-55-2620

【受付時間】平日9:30~18:30

