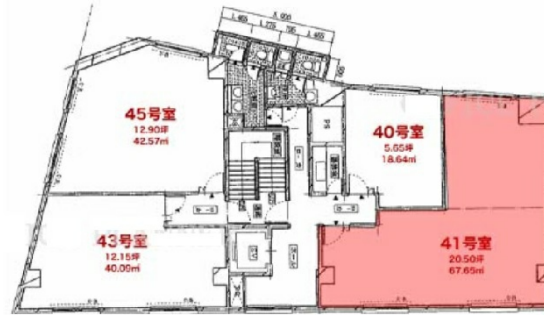


フキヤビル 4階20.5坪

大阪府大阪市北区角田町1-20



物件MAP



賃貸条件	
月額賃料	369,000円 (税別)
坪数	20.5坪
坪単価	18,000円 (税別)
共益費	賃料に含む
礼金	無し
敷金 (保証金)	10ヶ月
階数	4階
入居可能日	即日

ビル情報	
所在地	大阪府大阪市北区角田町1-20
最寄り駅	大阪メトロ谷町線 東梅田駅 徒歩3分 大阪メトロ御堂筋線 梅田駅 徒歩3分 JR大阪環状線 大阪駅 徒歩5分 阪急京都本線 梅田駅 徒歩5分
エリア	梅田・桜橋エリア
竣工	1967年6月
耐震	旧耐震基準
階数	地上9階 地上1階
用途	事務所
構造	S造

設備情報	
エレベーター	1基
空調	個別空調
OAフロア	その他
基準階天井高	
光ファイバー	有り
トイレ	男女別・室外
セキュリティ	無し
駐車場	無し