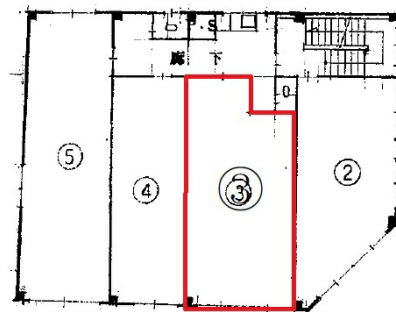


日宝パールビル 2階10.25坪

大阪府大阪市中央区内久宝寺町4-4-3



物件MAP



賃貸条件	
月額賃料	43,000円（税別）
坪数	10.25坪
坪単価	4,195円（税別）
共益費	6,000円
礼金	無し
敷金（保証金）	50000円
階数	2階（3）
入居可能日	即日
ビル情報	
所在地	大阪府大阪市中央区内久宝寺町4-4-3
最寄り駅	大阪メトロ谷町線 谷町六丁目駅 徒歩7分 大阪メトロ長堀鶴見緑地線 松屋町駅 徒歩5分
エリア	谷町・OBPエリア
竣工	1973年1月
耐震	旧耐震基準
階数	地上1階 地上1階
用途	事務所
構造	S造
設備情報	
エレベーター	
空調	個別空調
OAフロア	その他
基準階天井高	
光ファイバー	無し
トイレ	調査中
セキュリティ	無し
駐車場	無し



事務所移転の簡単検索サイト

Quick Service

クイックサービス

日宝パールビル 2階10.25坪 大阪府大阪市中央区内久宝寺町4-4-3

谷町・OBPエリア（ビルID：0021481）の賃貸オフィス

貸事務所・レンタルオフィス・オフィス移転なら**QuickService**

物件詳細はこちらから



0120-55-2620

【受付時間】平日9:30～18:30

