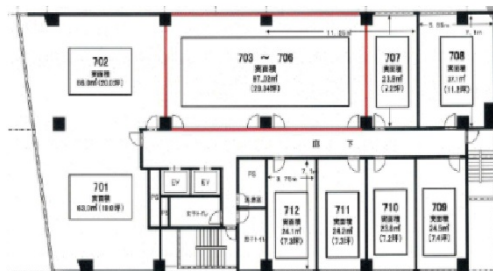


# 新大阪丸ビル新館 7階29.34坪

大阪府大阪市東淀川区東中島1-18-27



## 物件MAP



| 賃貸条件     |               |
|----------|---------------|
| 月額賃料     | 205,380円 (税別) |
| 坪数       | 29.34坪        |
| 坪単価      | 7,000円 (税別)   |
| 共益費      | 117,360円      |
| 礼金       | 無し            |
| 敷金 (保証金) | 6ヶ月           |
| 階数       | 7階 (703~6)    |
| 入居可能日    | 2024年7月       |

| ビル情報 |  |
|------|--|
| 所在地  | 大阪府大阪市東淀川区東中島1-18-27                     |
| 最寄り駅 | JR東海道本線 新大阪駅 徒歩2分<br>大阪メトロ御堂筋線 新大阪駅 徒歩4分 |
| エリア  | その他大阪                                    |
| 竣工   | 1974年5月                                  |
| 耐震   | 旧耐震基準                                    |
| 階数   | 地上10階                                    |
| 用途   | 事務所                                      |
| 構造   | SRC造                                     |

| 設備情報   |         |
|--------|---------|
| エレベーター | 2基      |
| 空調     | セントラル空調 |
| OAフロア  | その他     |
| 基準階天井高 | 2,400mm |
| 光ファイバー | 有り      |
| トイレ    | 男女別・室外  |
| セキュリティ | 有り      |
| 駐車場    | 有り      |