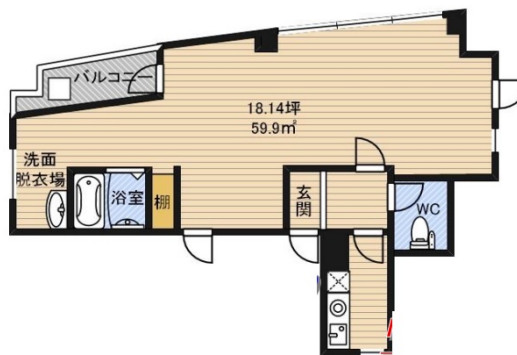


# フロンティア新大阪駅前ビル 6階18.14坪

大阪府大阪市東淀川区西淡路1-3-32



## 物件MAP



賃貸条件	
月額賃料	150,000円 (税別)
坪数	18.14坪
坪単価	8,269円 (税別)
共益費	5,000円
礼金	0円
敷金 (保証金)	0円
階数	6階
入居可能日	即日

ビル情報	
所在地	大阪府大阪市東淀川区西淡路1-3-32
最寄り駅	大阪メトロ御堂筋線 新大阪駅 徒歩4分 JR東海道本線 新大阪駅 徒歩4分
エリア	その他大阪
竣工	1991年5月
耐震	旧耐震基準
階数	地上12階 地上1階
用途	事務所
構造	S造

設備情報	
エレベーター	1基
空調	個別空調
OAフロア	OAフロア
基準階天井高	
光ファイバー	有り
トイレ	男女共用・室内
セキュリティ	有り
駐車場	有り

