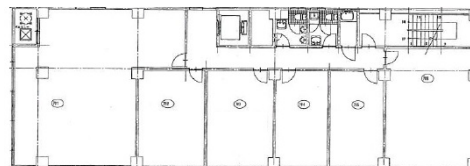


弥生新大阪第一ビル 4階27.83坪

大阪府大阪市東淀川区西淡路1-3-26



物件MAP



賃貸条件	
月額賃料	139,150円 (税別)
坪数	27.83坪
坪単価	5,000円 (税別)
共益費	80,707円
礼金	1ヶ月
敷金 (保証金)	834900円
階数	4階 (401)
入居可能日	2024年4月

ビル情報	
所在地	大阪府大阪市東淀川区西淡路1-3-26
最寄り駅	JR東海道本線 新大阪駅 徒歩4分 大阪メトロ御堂筋線 新大阪駅 徒歩4分 JR東海道本線 東淀川駅 徒歩7分 阪急京都本線 崇禅寺駅 徒歩12分 大阪メトロ御堂筋線 東三国駅 徒歩17分
エリア	その他大阪
竣工	1986年2月
耐震	新耐震基準
階数	地上9階
用途	事務所
構造	SRC造

設備情報	
エレベーター	1基
空調	個別空調
OAフロア	その他
基準階天井高	
光ファイバー	有り
トイレ	調査中
セキュリティ	無し
駐車場	無し