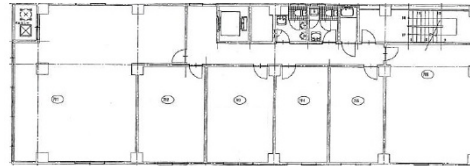


# 弥生新大阪第一ビル 2階6.99坪

大阪府大阪市東淀川区西淡路1-3-26



## 物件MAP



賃貸条件	
月額賃料	34,950円（税別）
坪数	6.99坪
坪単価	5,000円（税別）
共益費	20,271円
礼金	1ヶ月
敷金（保証金）	209700円
階数	2階（203-B）
入居可能日	即日

ビル情報	
所在地	大阪府大阪市東淀川区西淡路1-3-26
最寄り駅	JR東海道本線 新大阪駅 徒歩4分 大阪メトロ御堂筋線 新大阪駅 徒歩4分 JR東海道本線 東淀川駅 徒歩7分 阪急京都本線 崇禅寺駅 徒歩12分 大阪メトロ御堂筋線 東三国駅 徒歩17分
エリア	その他大阪
竣工	1986年2月
耐震	新耐震基準
階数	地上9階
用途	事務所
構造	SRC造

設備情報	
エレベーター	1基
空調	個別空調
OAフロア	その他
基準階天井高	
光ファイバー	有り
トイレ	調査中
セキュリティ	無し
駐車場	無し



事務所移転の簡単検索サイト

弥生新大阪第一ビル 2階6.99坪 大阪府大阪市東淀川区西淡路1-3-26

その他大阪（ビルID：0021463）の賃貸オフィス

貸事務所・レンタルオフィス・オフィス移転ならQuickService

物件詳細はこちらから

 0120-55-2620

【受付時間】平日9:30～18:30

