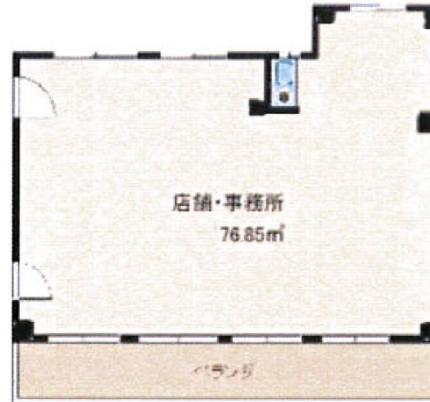


YKビル 6階23.24坪

大阪府大阪市都島区片町2-9-28



物件MAP



賃貸条件	
月額賃料	190,000円（税別）
坪数	23.24坪
坪単価	8,176円（税別）
共益費	10,000円
礼金	2ヶ月
敷金（保証金）	0ヶ月
階数	6階
入居可能日	即日

ビル情報	
所在地	大阪府大阪市都島区片町2-9-28
最寄り駅	京阪本線 京橋駅 徒歩5分 JR大阪環状線 京橋駅 徒歩5分 大阪メトロ長堀鶴見緑地線 京橋駅 徒歩5分 大阪メトロ長堀鶴見緑地線 大阪ビジネスパーク駅 徒歩6分 JR東西線 大阪城北詰駅 徒歩6分

エリア	その他大阪
竣工	1992年6月
耐震	新耐震基準
階数	地上7階
用途	事務所/店舗
構造	RC造

設備情報	
エレベーター	1基
空調	個別空調
OAフロア	その他
基準階天井高	
光ファイバー	有り
トイレ	男女共用・室外
セキュリティ	無し
駐車場	無し



事務所移転の簡単検索サイト

Quick Service


クイックサービス

YKビル 6階23.24坪 大阪府大阪市都島区片町2-9-28

その他大阪（ビルID：0021442）の賃貸オフィス

貸事務所・レンタルオフィス・オフィス移転ならQuickService

物件詳細はこちらから

 0120-55-2620

【受付時間】平日9:30~18:30

