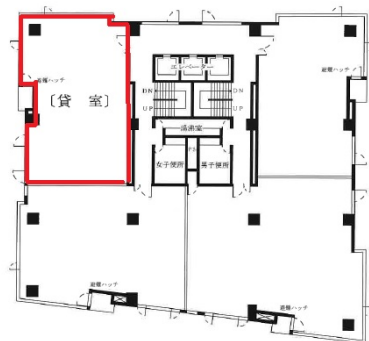


大手前センチュリービル 6階37.3坪

大阪府大阪市都島区片町1-5-13



物件MAP



賃貸条件	
月額賃料	276,020円 (税別)
坪数	37.3坪
坪単価	7,400円 (税別)
共益費	134,280円
礼金	無し
敷金 (保証金)	10ヶ月
階数	6階 (北西)
入居可能日	2024年7月

ビル情報	
所在地	大阪府大阪市都島区片町1-5-13
最寄り駅	JR東西線 大阪城北詰駅 徒歩5分 京阪本線 天満橋駅 徒歩7分 大阪メトロ長堀鶴見緑地線 大阪ビジネスパーク駅 徒歩9分 大阪メトロ谷町線 天満橋駅 徒歩9分 京阪中之島線 天満橋駅 徒歩11分
エリア	その他大阪
竣工	1993年3月
耐震	新耐震基準
階数	地上9階 地上1階
用途	事務所
構造	S造

設備情報	
エレベーター	1基
空調	個別空調
OAフロア	OAフロア
基準階天井高	2,600mm
光ファイバー	有り
トイレ	男女別・室外
セキュリティ	有り
駐車場	有り



事務所移転の簡単検索サイト

Quick Service

クイックサービス

大手前センチュリービル 6階37.3坪 大阪府大阪市都島区片町1-5-13

その他大阪 (ビルID: 0021420) の賃貸オフィス

貸事務所・レンタルオフィス・オフィス移転ならQuickService

物件詳細はこちらから

0120-55-2620

【受付時間】平日9:30~18:30

