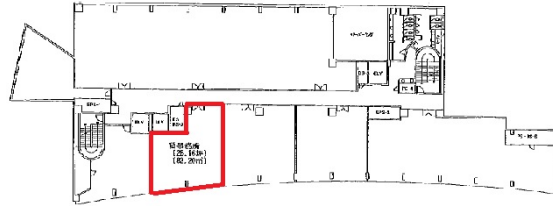


# K2ビル 7階25.16坪

大阪府大阪市都島区東野田町2-9-7



## 物件MAP



賃貸条件	
月額賃料	相談
坪数	25.16坪
坪単価	相談
共益費	100,640円
礼金	無し
敷金（保証金）	12ヶ月
階数	7階
入居可能日	即日

ビル情報	
所在地	大阪府大阪市都島区東野田町2-9-7
最寄り駅	JR大阪環状線 京橋駅 徒歩3分 京阪本線 京橋駅 徒歩3分 大阪メトロ長堀鶴見緑地線 京橋駅 徒歩3分
エリア	その他大阪
竣工	1990年3月
耐震	新耐震基準
階数	地上8階 地下1階
用途	事務所/店舗
構造	SRC造

設備情報	
エレベーター	3基
空調	個別空調
OAフロア	タイルカーペット
基準階天井高	2,450mm
光ファイバー	有り
トイレ	男女別・室外
セキュリティ	有り
駐車場	有り