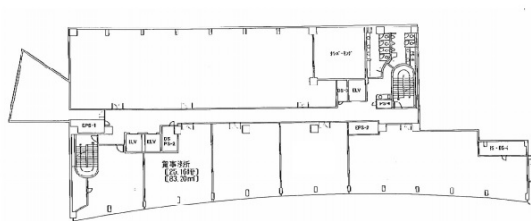


K2ビル 7階25.16坪

大阪府大阪市都島区東野田町2-9-7



物件MAP



賃貸条件	
坪数	25.16坪
階数	7階
入居可能日	
ビル情報	
所在地	大阪府大阪市都島区東野田町2-9-7
最寄り駅	JR大阪環状線 京橋駅 徒歩3分 京阪本線 京橋駅 徒歩3分 大阪メトロ長堀鶴見緑地線 京橋駅 徒歩3分
エリア	その他大阪
竣工	1990年3月
耐震	新耐震基準
階数	地上8階 地下1階
用途	事務所
構造	SRC造
設備情報	
エレベーター	3基
空調	個別空調
OAフロア	タイルカーペット
基準階天井高	2,450mm
光ファイバー	有り
トイレ	男女別・室外
セキュリティ	有り
駐車場	有り