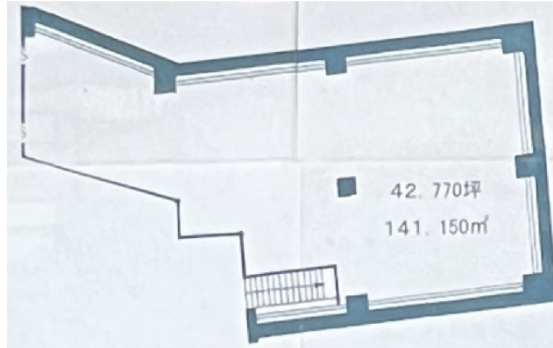


# 晃進ビル 地下1階42.77坪

大阪府大阪市都島区東野田町2-9-23



## 物件MAP



賃貸条件	
月額賃料	相談
坪数	42.77坪
坪単価	相談
共益費	相談
礼金	相談
敷金（保証金）	10ヶ月
階数	B1階
入居可能日	即日

ビル情報	
所在地	大阪府大阪市都島区東野田町2-9-23
最寄り駅	JR大阪環状線 京橋駅 徒歩2分 京阪本線 京橋駅 徒歩2分 大阪メトロ長堀鶴見緑地線 京橋駅 徒歩2分
エリア	その他大阪
竣工	要確認
耐震	旧耐震基準
階数	地上8階 地上1階
用途	店舗
構造	調査中

設備情報	
エレベーター	2基
空調	セントラル空調
OAフロア	その他
基準階天井高	
光ファイバー	無し
トイレ	男女別・室外
セキュリティ	無し
駐車場	無し