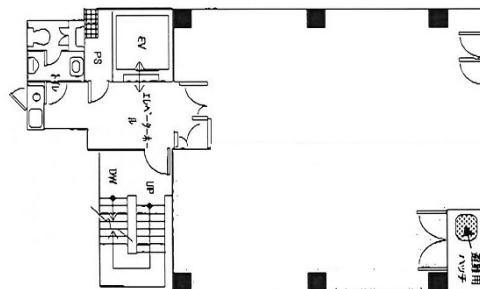


松和京橋ビル 10階28.77坪

大阪府大阪市都島区東野田町2-9-13



物件MAP



賃貸条件	
坪数	28.77坪
階数	10階（ワンフロア）
入居可能日	
ビル情報	
所在地	大阪府大阪市都島区東野田町2-9-13
最寄り駅	JR大阪環状線 京橋駅 徒歩1分 京阪本線 京橋駅 徒歩1分 大阪メトロ長堀鶴見緑地線 京橋駅 徒歩1分
エリア	その他大阪
竣工	1991年4月
耐震	新耐震基準
階数	地上10階
用途	事務所
構造	S造
設備情報	
エレベーター	1基
空調	個別空調
OAフロア	その他
基準階天井高	
光ファイバー	有り
トイレ	男女共用・室外
セキュリティ	有り
駐車場	無し